

مدول مشغلات فنی پراغهای آریان

مشخصات فیزیکی				
ابعاد	رنگ	جنس دفیوزر	جنس بدنه	جنسی آریان
L5/W15/H85	پودری الکترواستاتیک	طلق اکریلیک	آلومینیوم - آهن	TN-BAR
L5/W12/H26	پودری الکترواستاتیک	طلق اکریلیک	آهن	TN-WAR
مشخصات الکترونیکی				
شار نوری	شدت جریان	توان		
۹۸۰ لومن	۱۶۰ میلی آمپر	۱۰ وات	جنسی آریان TN-BAR	
۹۸۰ لومن	۱۷۰ میلی آمپر	۱۲ وات	دیوارکوب آریان TN-WAR	

داده های فوق براساس آزمون های انجام شده در آزمایشگاه صنایع روشنایی تولید نور تضمین می گردد.

توصیه های فنی

- ۱ - با توجه به اینکه صفحه پشت منابع نور آب بندی شده است ، از باز کردن پیچ های قاب پشت منبع نور جدا بپرهیزید . بدیهی است در صورت عدم توجه کالا از شمول گارانتی خارج خواهد شد .
- ۲ - هنگام نصب حتما از وسایل ایمنی استفاده نموده و از خشک بودن محیط کار اطمینان حاصل نمایید.
- ۳ - هنگام نصب و پیش از بهره برداری از چراغ حتما از صحیح بودن اتصالات اطمینان حاصل فرمایید.
- ۴ - این چراغ مشمول گارانتی طلایی صنایع روشنایی تولید نور می باشد و تمام تعمیرات مورد نیاز به رایگان توسط تولید کننده انجام می گردد.

ارتباط با مشتریان : ۸-۴۳۱۲۱۴۳-۳۵۴۱ - ۵۱ - داخلی ۱۰۳

راهنمای نصب و نگهداری
چراغ های چمنی و دیواری آریان

Airan Bollard and Wall-mount
Lighting Fixture

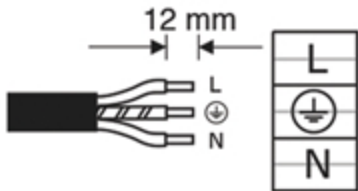
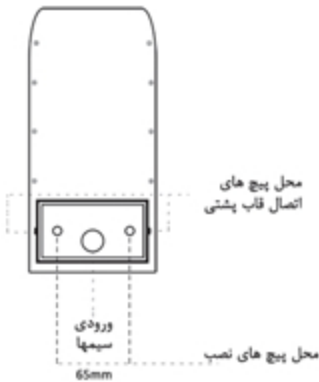


راهنمای نصب چراغ دیواری آریان

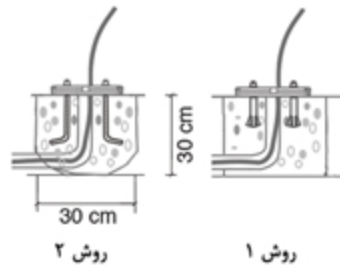
۱ - ابتدا پیچ دو طرف قاب پشت چراغ را باز نمایید. سپس محل پیچ ها را علامت زده و سوراخ نمایید سپس روبل پلاک را در داخل سوراخ قرار دهید. بعد از وارد کردن سیم های برق به داخل قاب پشتی از سوراخ تعبیه شده ، قاب را به دیوار پیچ نمایید.

۲ - سیم های برق و اتصال زمین را طبق راهنمای فوق در ترمینال قرار داده و پیچ های آن را محکم نمایید. پیش از قرار دادن چراغ بر روی قاب پشتی حتما از اتصال صحیح در داخل ترمینال و همچنین برقراری اتصال سیم ارت اطمینان حاصل نمایید.

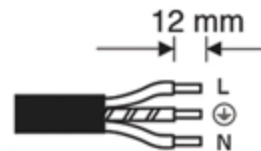
۳ - به آرامی چراغ را روی قاب پشتی قرارداده و پیچ های دو طرف را بسته و محکم نمایید.



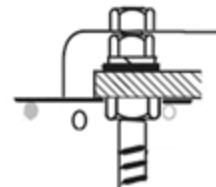
راهنمای نصب چراغ چمنی آریان



۱ - نصب به دو روش امکان پذیر است. روش اول استفاده از رول بولت کاشتنی در داخل زمین و روش دوم استفاده از پلیت که بایستی هنگام بتن ریزی داخل بتن قرار گیرد. دقت گردد که پلیت دقیقا بایستی همسطح با زمین و بصورت تراز قرار گیرد برای اینکار می توانید از پیچ های رگلاژ زیر و روی پلیت استفاده نمایید.



۲ - بعد از آماده سازی محل پیچها ، چراغ را بصورت افقی بر روی زمین قرار داده و سیم های برق و اتصال زمین را متصل نمایید.



۳ - سیم ها را بصورت مرتب جمع کرده و داخل بدنه چراغ ثابت می کنیم سپس چراغ را به حالت عمودی در آورده و بروی پیچ ها قرار می دهیم و مهره را می بندیم.

تذکر مهم : براساس استاندارد های ایمنی اتصال زمین بایستی حتما رعایت گردد . بی توجهی سبب بروز صدمات جانی خواهد شد.